

LA LEPTOSPIROSE, QU'EST-CE QUE C'EST ?

≈ **1 CAS**
par jour ⁽¹⁾

88% DES CAS GRAVES

nécessitent une hospitalisation avec un taux de mortalité entre 5 et 20% ⁽²⁾

UNE MALADIE GRAVE

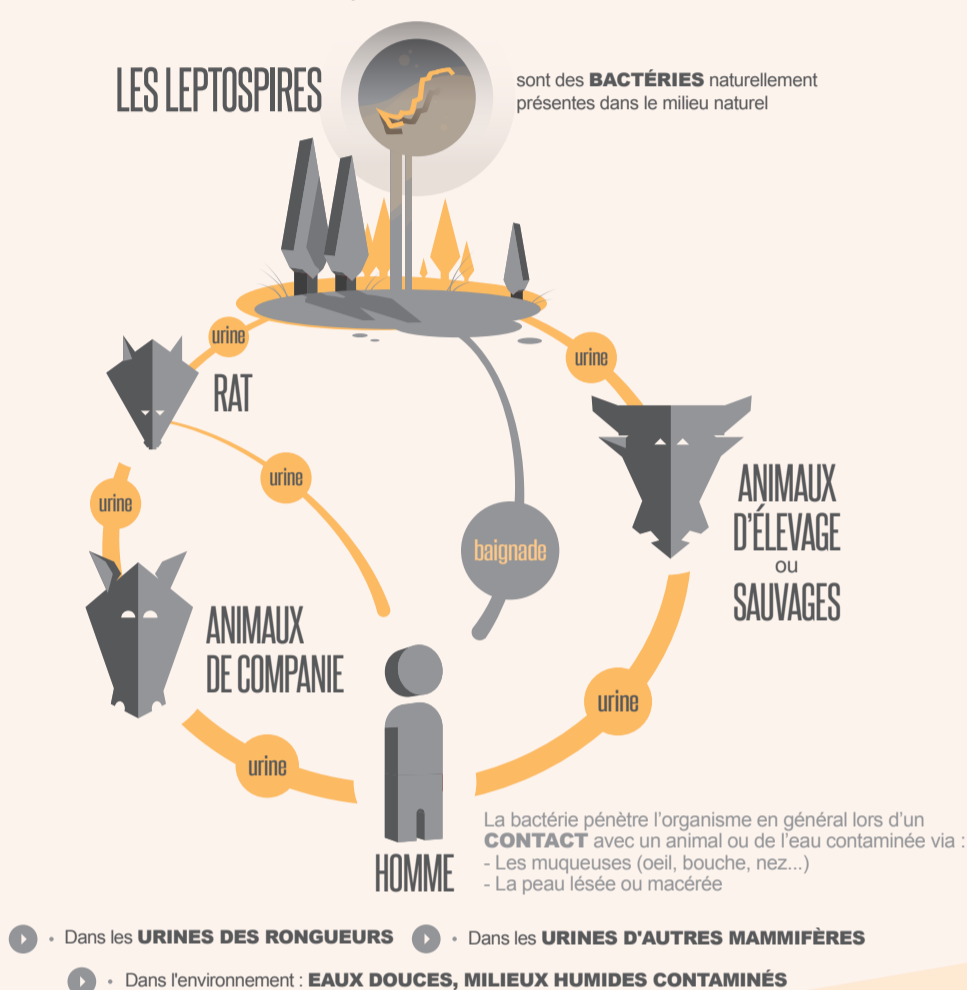
(1) 347 recensés en 2012 en France métropolitaine, Centre National de Référence de la Leptospirose, RAPPORT D'ACTIVITÉ année 2012

(2) Hartskeerl et al, Emergence, control and re-emerging leptospirosis : dynamics of infection in the changing world, 2011, Clinical Microbiology and Infection vol 17 : 494-501

LA LEPTOSPIROSE, COMMENT JE L'ATTRAPE ?

LES LEPTOSPIRES

sont des **BACTÉRIES** naturellement présentes dans le milieu naturel



LA LEPTOSPIROSE, QUELS SONT LES SYMPTÔMES ?

AU DÉBUT

la maladie ressemble à un état grippal

douleurs abdominales

maux de tête

douleurs musculaires

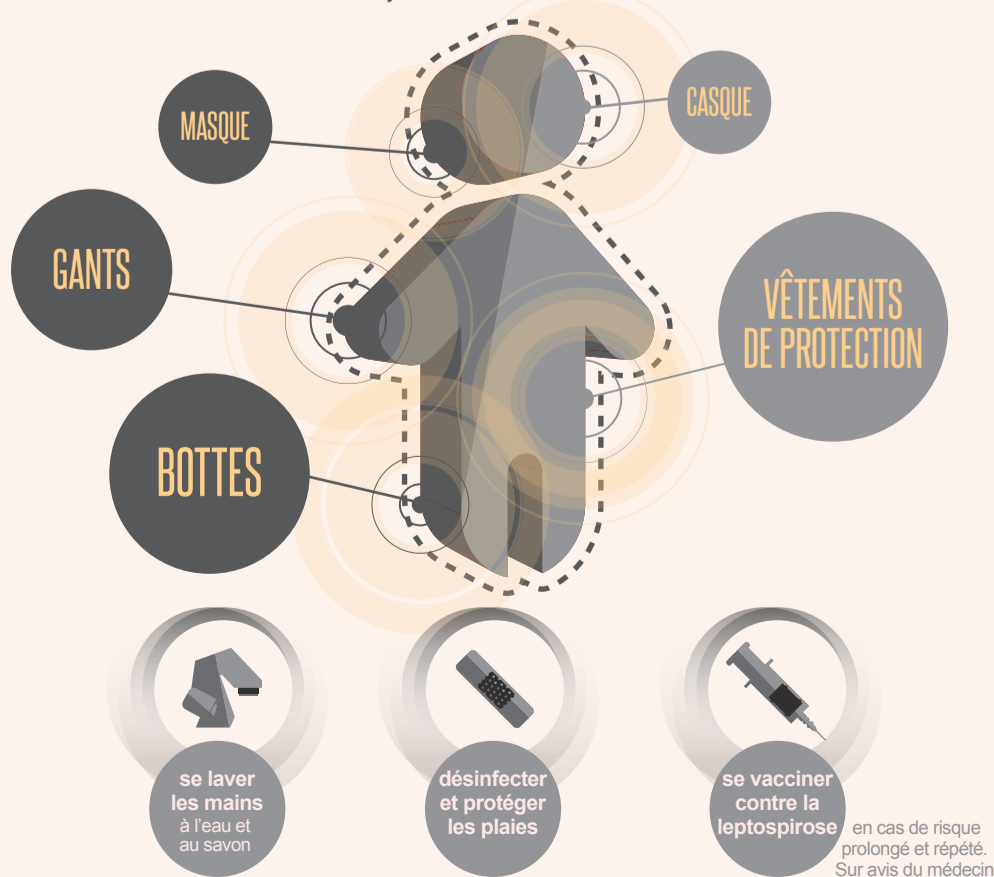
fièvre élevée

LA MALADIE PEUT ÉVOLUER

et atteindre le foie, les reins...

UNE MALADIE
difficile à diagnostiquer

LA LEPTOSPIROSE, COMMENT JE ME PROTÈGE ?



DEMANDEZ CONSEIL À VOTRE MÉDECIN